



**TITAN[®]
CONTROLS**

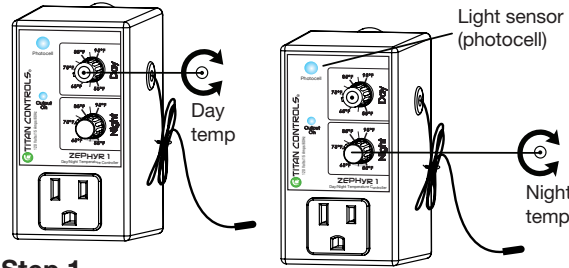
ZEPHYR 1

Day/Night Thermostat

Easy Guide

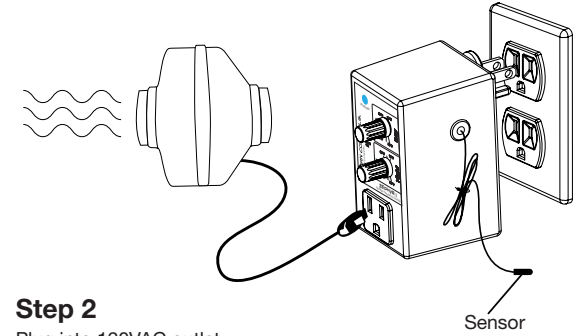


INSTRUCTIONS – REV. A



Step 1

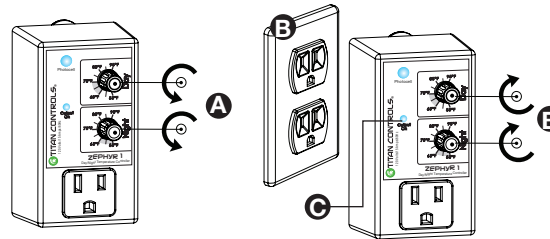
Set values for Day and Night temperatures



Step 2

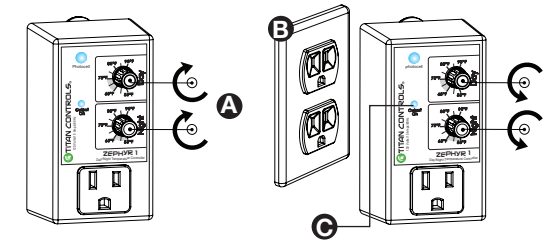
Plug into 120VAC outlet
Place the sensor at desired location
Connect the heating or cooling element in the front panel outlet
Installation is now complete

OPTIONAL SETTINGS



Change to heating

- A. Set both values to minimum
- B. Plug in, then set both values to maximum within 5 seconds
- C. Output light turns on
- D. Follow instructions as shown in Step 1 & 2



Change to cooling

- A. Set both values to maximum
- B. Plug in, then set both values to minimum within 5 seconds
- C. Output light turns on
- D. Follow instructions as shown in Step 1 & 2

Note: This unit has been set to perform cooling function.
For heating function, refer to Optional settings.



Sunlight Supply, Inc.

National Garden Wholesale.

VANCOUVER, WASHINGTON U.S.A.



**TITAN[®]
CONTROLS**

www.titancontrols.net

For technical assistance call us at
1-888-80-Titan or 1-888-808-4826.



**TITAN[®]
CONTROLS**

ZEPHYR 1

Termostato para día/noche

Guía sencilla



Nota: Esta unidad ha sido configurada para realizar la función de refrigeración. Para obtener información sobre la función de calefacción, consulte la sección de Configuraciones opcionales.

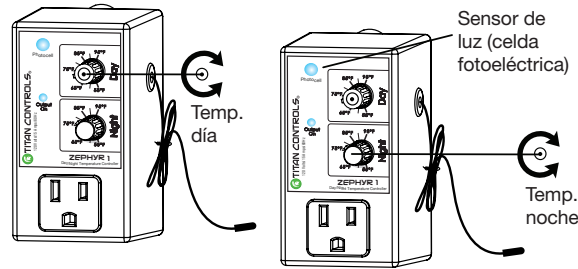


National Garden Wholesale,

VANCOUVER, WASHINGTON U.S.A.

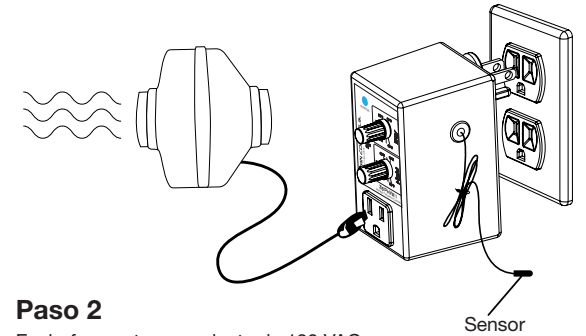


INSTRUCCIONES - REV. A



Paso 1

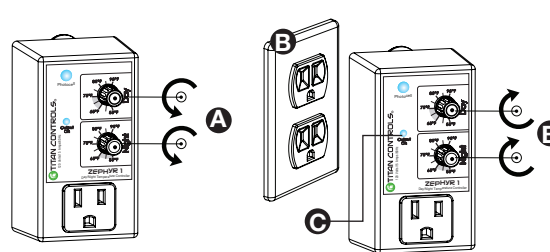
Fije los valores para las temperaturas de Día y Noche



Paso 2

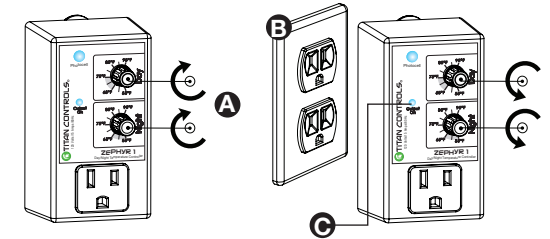
Enchufe a un tomacorriente de 120 VAC
Coloque el sensor en el lugar deseado
Conecte el elemento de calefacción o refrigeración en el tomacorriente del panel delantero
La instalación se ha completado

CONFIGURACIONES OPCIONALES



Cambio a calefacción

- A. Fije ambos valores al mínimo
- B. Enchufe, luego fije ambos valores al máximo en los 5 segundos siguientes
- C. La luz de salida se enciende
- D. Siga las instrucciones descritas en el Paso 1 y 2



Cambio a refrigeración

- A. Fije ambos valores al máximo
- B. Enchufe, luego fije ambos valores al mínimo en los 5 segundos siguientes
- C. La luz de salida se enciende
- D. Siga las instrucciones descritas en el Paso 1 y 2



www.titancontrols.net

Para obtener asistencia técnica, llámenos al 1-888-80-Titan o al 1-888-808-4826.